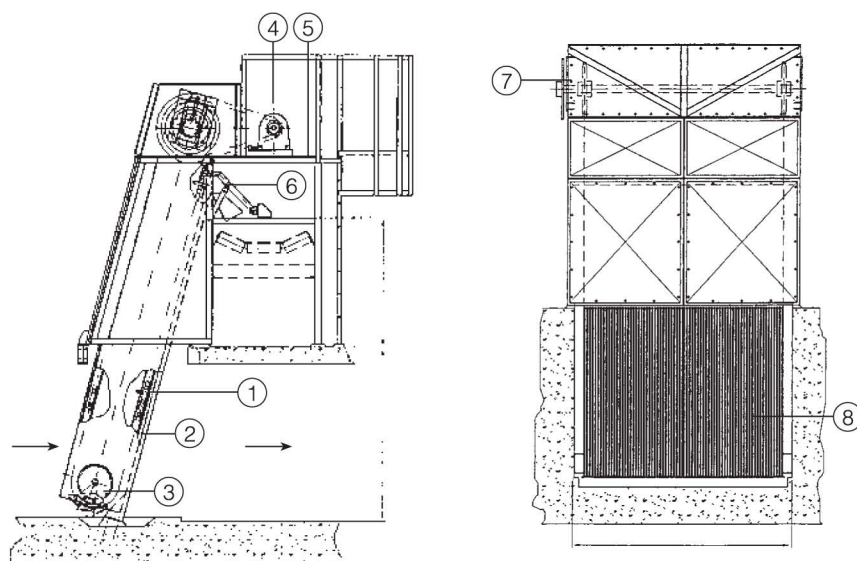


MONTAJ IN CANAL OTI



Gratar mecanic cu greble (OTI)

Mecanismul cu lant, pe care sunt montate greblele multiple, este positionat in fata barelor gratarului. Numarul de greble variaza in functie de cantitatea de material solid ce se doreste a fi retinuta din apa uzata.



- ① Greble multiple
- ② Lant
- ③ Actionare lant
- ④ Dispozitiv de actionare
- ⑤ Platforma
- ⑥ Amortizor
- ⑦ Actionare superioara
- ⑧ Gratar

SPECIFICATII:

Spatiu dintre bare	5 - 50 mm
Unghi de montaj	60 - 80 degrees
Viteza	10 m/min
Putere nominala	0.75 - 2.2 kW
Inaltime de descarcare (de la nivelul de functionare)	800 - 2000 mm
Latime canal	800 - 3000 mm