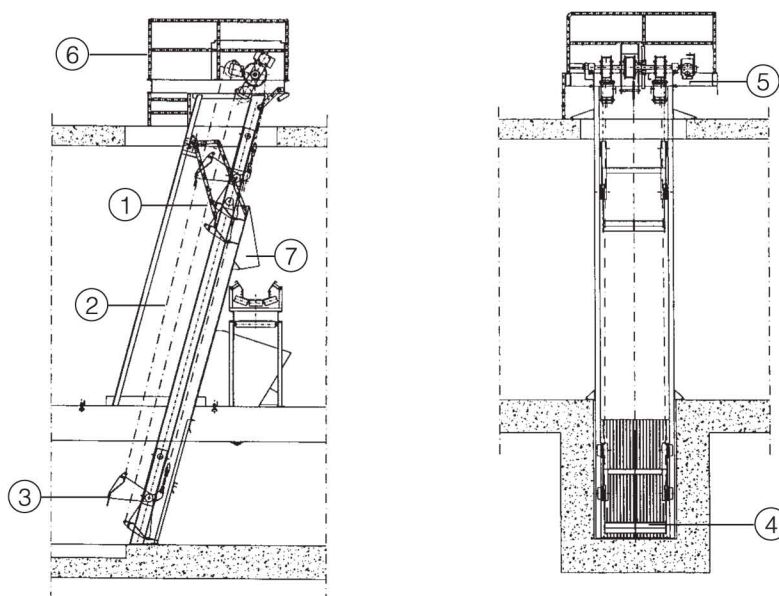


MONTAJ IN CANAL HKI



Gratar actionat prin cablu (HKI)

Acolo unde nivelul apei este ridicat, acest gratar este solutia optima. Este preferat si implementat pe scara larga in statiile de pompare, unde diferentele de nivel sunt mari.



- ① Stergator pivotant
- ② Cablu
- ③ Grebla
- ④ Gratar

- ⑤ Unitate de actionare
- ⑥ Platforma
- ⑦ Jgheab de descarcare

SPECIFICATII:

Spatiu dintre bare	10 - 50 mm
Unghi de montaj	60 - 75 degrees
Viteza	10 m/min
Putere nominala	0.75 - 1.1 kW
Inaltime de descarcare (de la nivelul de functionare)	800 - 2000 mm
Latime canal	800 - 2500 mm